

CORTE/CUT

- 1.- Pieza delantera. 2 Cortes
- 2.- Pieza espalda. 2 Cortes
- 3.- Pretina. 1 Corte con tela doblada

- 1.- Front piece. 2 cuts
- 2.- Back piece. 2 cuts
- 3.- Waistband. 1 Cut with folded fabric

INSTRUCCIONES/INSTRUCTIONS

Genero: Elasticado
1 Cierre separable, N° 8 o mas
1 Botón

Genre: Elastic
1 Separable closure, No. 8 or more
1 button

CONFECCION/MAKING

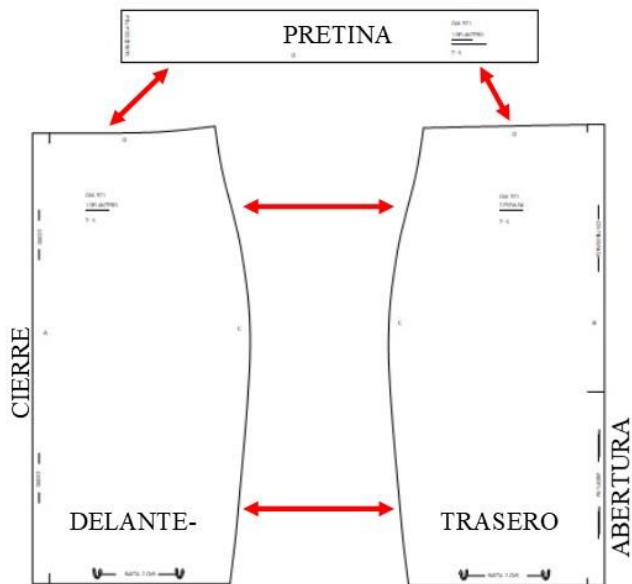
- A.- Colocar el cierre en la pieza delantera
- B.- Coser el centro trasero
- C.- Coser los costados
- D.- Colocar la pretina

- A.- Place the closure on the front piece
- B.- Sew the back center of the skirt
- C.- Sew the sides
- D.- Place the waistband

TELA Y CONSUMO/GENDER TOTAL

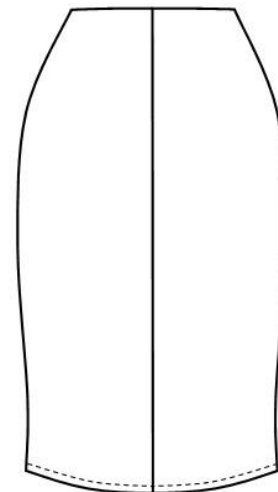
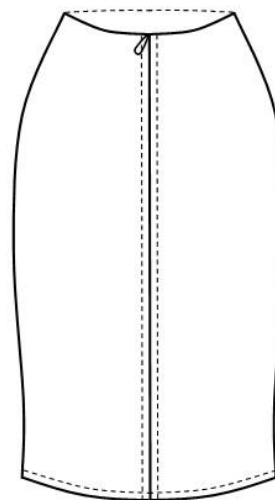
Para la T-M
Genero, 70 cms

For the T-M
Gender, 70 cms



**CODIGO
521**

FALDA CON CIERRE DELANTERO



TALLAS/SIZES

S

M

L

XL

XXL

- Adquiere Patrones Digitales. Descarga e imprime en casa.
- Matrices para Maquinas Bordadoras. Encuentra PES, JEFF, XXX
- Patrones Impresos, adquiere tus compras online con despachos a todo Chile.
- Encuentra puntos de ventas mas cercanos. Servicios, Articulos y mas en un solo lugar.

www.puntopatrones.com



Punto Patrones

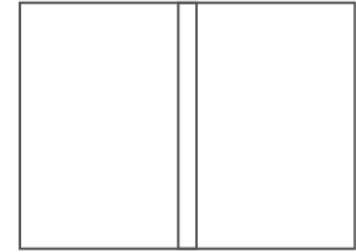




- PATRONES INCLUYEN 1 CENTIMETRO DE COSTURA PARA CORTAR Y ARMAR
- CONFIGURE SU IMPRESORA AL MISMO FORMATO DE HOJA QUE ELIGIO
- PATTERNS INCLUDE 1 CENTIMETER OF SEWING TO CUT AND ASSEMBLE
- CONFIGURE YOUR PRINTER TO THE SAME PAPER FORMAT YOU CHOOSE



 **JUNTAR HOJAS**
PUT PAPER TOGETHER



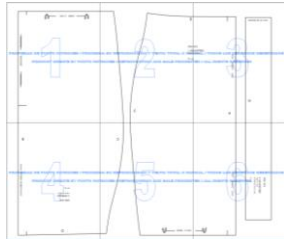
 **NO MONTAR**
DO NOT MOUNT PAPER

ARMADO DE LAS HOJAS POR TALLAS

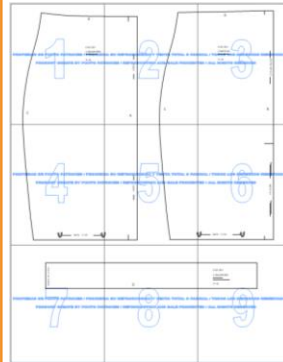
PAPER ASSEMBLY

XS

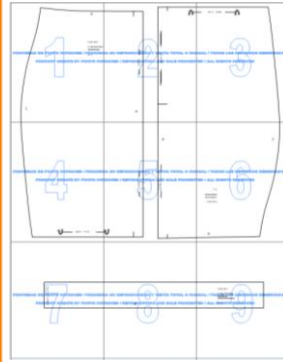
S



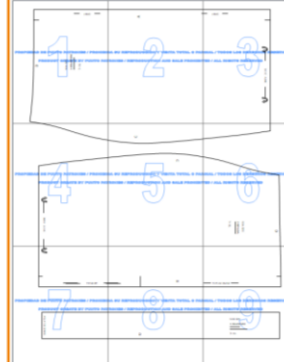
M



L



XL



XXL

